



PORTELLE E CHIUSINI PER SERBATOI INOX VERSIONE ECONOMICA



MANHOLES AND MANHOLE COVERS FOR TANKS MADE OF STAINLESS STEEL ECONOMIC VERSION



PORTES ET TRAPPES POUR CUVE INOX VERSION ÉCONOMIQUE



MANLOCHVERSCHLÜSSE UND DOMDECKEL FÜR BEHÄLTER AUS ROSTFREIEM STAHL KOSTENGÜNSTIGE AUSFÜHRUNG



BOCAS Y DOMOS PARA DEPOSITOS DE ACERO INOXIDABLE VERSION ECONOMICO



Gentile Cliente,
gli articoli presentati in questo catalogo, sono frutto dell'esperienza acquisita in 50 anni d'attività della Fratelli Laveggi nel rispetto della migliore qualità e sicurezza.

La nostra azienda sempre attenta a seguire le necessità del mercato e le esigenze della clientela ha cercato, anche per la pubblicazione di questo nuovo catalogo, di ottimizzare la ricerca degli articoli suddividendo in tre settori le principali produzioni:

- SETTORE INOX
- SETTORE CEMENTO
- SETTORE LEGNO

Per ognuna di queste produzioni è stato completato un catalogo che raggruppa gli articoli specifici, favorendo così, una migliore consultazione, evitando possibili errori d'interpretazione dell'utilizzo degli stessi.
Confidando in una proficua e reciproca collaborazione, auguriamo a tutta la nostra gentile clientela un positivo futuro.



Dear Customer

The items enclosed in this catalogue are the result achieved by the Company Fratelli Laveggi in the course of 50 years of work focused on higher quality and more safety.

As our company has always been conscious of the requirements of the market and of our customers' needs, in the edition of new the catalogue we tried to optimize the presentation of the items by dividing the production in three main sectors:

- STAINLESS TEEL SECTOR
- CONCRETE SECTOR
- WOOD SECTOR

For each of these production ranges a catalogue containing all specific items has been worked out, making it easier to consult it and to avoid possible mistakes in the interpretation of their usage.

We trust in a mutually satisfying cooperation and wish our customers all the best for the future.



Cher Client,

les articles présentés dans ce catalogue dont le fruit de l'expérience acquise depuis 50 ans d'activité de Fratelli Laveggi, dans le respect de la qualité et de la plus haute sécurité d'exécution.

Notre entreprise, toujours attentive aux nécessités du marché et aux exigences de la clientèle, a aujourd'hui encore élargi sa gamme de produits.

Motre soucis de perfection a été poussé jusqu'à la refonte du catalogue, en optimisant la recherche des articles par une séparation des productions principales en trois secteurs:

- SECTEUR INOX
- SECTEUR CIMENT
- CESTEUR BOIS (FUTAILLES)

Afin de rendre encore plus aisée la consultation, et ainsi éviter toute erreur d'affectation pour les différentes gammes de produits, nous éditons un nouveau catalogue spécifique à chacune.

Confiant en une collaboration profitable et réciproque, nous souhaitons à toute notre clientèle un avenir serein.



Sehr verehrter Kunde,

die in diesem Katalog enthaltenen Artikel, sind das Ergebnis der 50-jährigen Erfahrung der Firma Fratelli Laveggi, deren Fertigung stets auf bessere Qualität und mehr Sicherheit ausgerichtet ist.

Unsere Firma, die die Erfordernisse des Marketes und die Bedürfnisse der Kundschaft stets in den Vordergrund stellt, hat versucht auch in diesem Katalog die Unterteilung der Artikel zu optimieren, indem die Produktpalette in drei wesentliche Sektoren unterschieden worden ist:

- BEREICH EDELSTAHL
- BEREICH ZEMENT
- BEREICH HOLZ

Um das Nachschlagen zu erleichtern und mögliche Interpretationsfehler hinsichtlich des Gebrauches der Artikel zu verhindern, ist für jeden dieser Bereiche ein Katalog zusammengestellt worden, der dessen spezifische Artikel umfaßt.

Wir hoffen auf eine gute und gegenseitig zufriedenstellende Zusammenarbeit und wünschen unseren verehrten Kunden alles Gute für die Zukunft.



Estimados Clientes,

los artículos presentados en este catálogo, representan el fruto de la experiencia madurada en 50 años de actividad por la firma Fratelli Laveggi, de conformidad siempre con los más elevados niveles de calidad y seguridad.

Nuestra empresa, siempre atenta a seguir las necesidades del mercado y las exigencias de los clientes, ha tratado, también en la publicación de este nuevo catálogo, de optimizar la organización de los artículos, subdividiendo en tres sectores las principales producciones:

- SECTOR INOX
- SECTOR CEMENTO
- SECTOR MADERA

Para cada una de estas producciones ha sido realizado un catálogo que agrupa los artículos específicos, facilitandoci una mejor consulta, evitando posibles errores de interpretación de los empleos de los mismos.

Confidando en una fructífera y recíproca colaboración, deseamos a todas nuestros clientes una positiva consecución de sus actividades.

*I dati e le quote qui esposti sono da considerarsi indicativi. La ditta si riserva di effettuare variazioni in qualsiasi momento, senza nessun preavviso.
The data and prices stated are to be intended approximate values. The company reserves the right to change them without prior notice.*

Portella ovale tipo "succhi di frutta" in acciaio AISI 304 o AISI 316 - apertura interna - telaio di piatto inox luce utile di passaggio mm. 445 x 340

Art. A 1E

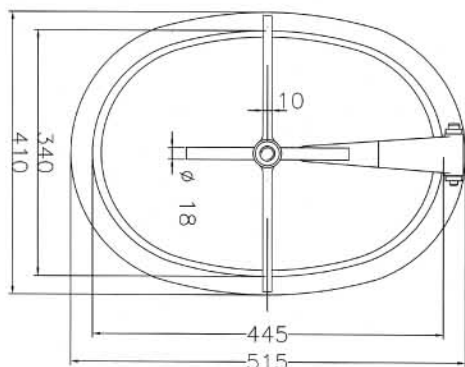
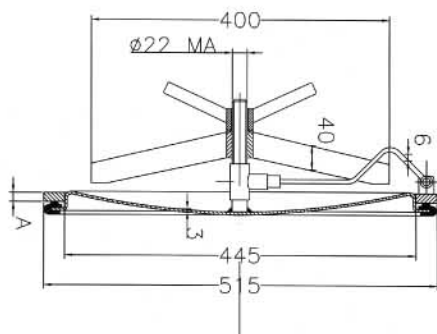


Pressione massima di esercizio: 3,8 BAR

Working pressure: 3,8 BAR

(a richiesta raggatura per vari diametri di serbatoi)

Ø MINIMO SERBATOIO 1600 - MINIMUM Ø 1600 FOR TANK



A
35x8
35x12

Oval shaped manhole door type "fruit juice" in AISI 304 or AISI 316 stainless steel - inward opening - frame fabricated in flat stainless steel - access 445 x 340 mm (available on request with bending for various vat diameters).

Ovales Mannloch aus Edelstahl W.Nr. 1.4301 - 1.4401 für "Fruchtsäfte" Deckel schwenkbar nach innen und aussen - Flachring aus rostfreiem Flachstahl - lichte Weite 445 x 340 - (Nach Bedarf wird es an die verschiedenartigen Behälterdurchmesser angepasst).

Porte de cuve ovale tipe "jus de fruit" en inox AISI 304 ou AISI 316 - ouverture intérieure - cadre en plat inox - passage utile mm. 445 x 340 - (sur demande rayonnage pour divers diamètres des cuves).

Boca oval tipo "zumos de fruta" de acero inoxidable AISI 304 o AISI 316 - apertura interna - marco inoxidable, luz útil de pasaje 445x340 mm (bajo pedido, curvatura para diversos diámetros de depósitos).

Portella ovale tipo "succhi di frutta" in acciaio AISI 304 o AISI 316 - apertura interna - telaio di piatto inox mm. 30 x 12 luce utile di passaggio mm. 440 x 340

Art. A 2E

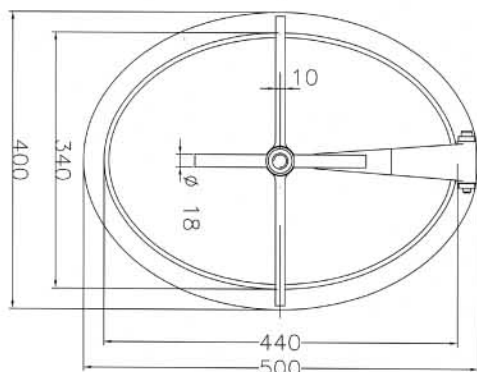
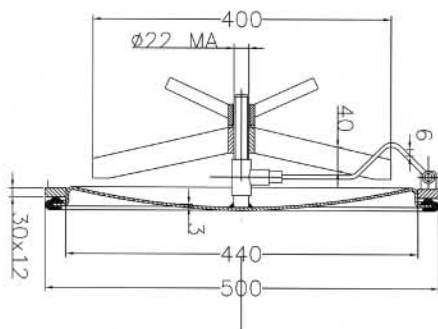


Pressione massima di esercizio: 3,2 BAR

Working pressure: 3,2 BAR

(a richiesta raggatura per vari diametri di serbatoi)

Ø MINIMO SERBATOIO 1800 - MINIMUM Ø 1800 FOR TANK



Oval shaped manhole door type "fruit juice" in AISI 304 or AISI 316 stainless steel - inward opening - frame fabricated in flat stainless steel 30 x 12 mm. - access 440 x 340 mm. (available on request bending for various vat diameters).

Ovales Mannloch aus Edelstahl W.Nr. 1.4301 - 1.4401 für "Fruchtsäfte" Deckel schwenkbar nach innen und aussen - Flachring aus rostfreiem Flachstahl 30 x 12 mm. - lichte Weite 440 x 340 - (Nach Bedarf wird es an die verschiedenartigen Behälterdurchmesser angepasst).

Porte de cuve ovale tipe "jus de fruit" en inox AISI 304 ou AISI 316 - ouverture intérieure - cadre en plat inox mm. 30 x 12- passage utile mm. 440 x 340 - (sur demande rayonnage pour divers diamètres des cuves).

Boca oval tipo "zumos de fruta" de acero inoxidable AISI 304 o AISI 316 - apertura interna - marco inoxidable 30 x 12 mm, luz útil de pasaje 440x340 mm (bajo pedido, curvatura para diversos diámetros de depósitos).

Art. A 3E



Oval shaped manhole door type "fruit juice" in AISI 304 or AISI 316 stainless steel - inward opening - frame fabricated in flat stainless steel - access 440 x 310 mm. (available on request with bending for various vat diameters).

Ovales Mannloch aus Edelstahl W.Nr. 1.4301 - 1.4401 für "Fruchtsäfte" Deckel schwenkbar nach innen und aussen - Flachring aus rostfreiem Flachstahl - lichte Weite 440 x 310 - (Nach Bedarf wird es an die verschiedenartigen Behälterdurchmesser angepasst).

Porte de cuve ovale tipe "jus de fruit" en inox AISI 304 ou AISI 316 - ouverture intérieure - cadre en plat inox - passage utile mm. 440 x 310 - (sur demande rayonnage pour divers diamètres des cuves).

Boca oval tipo "zumos de fruta" de acero inoxidable AISI 304 o AISI 316 - apertura interna - marco inoxidable, luz útil de pasaje 440x310 mm (bajo pedido, curvatura para diversos diámetros de depósitos).

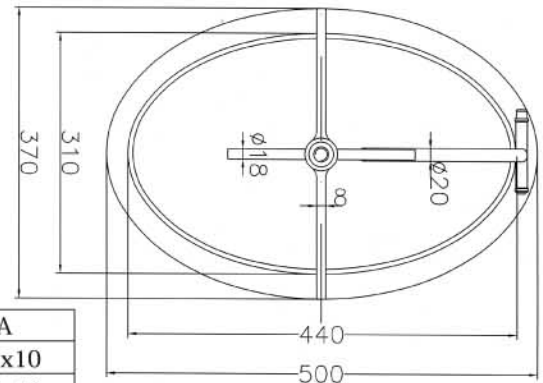
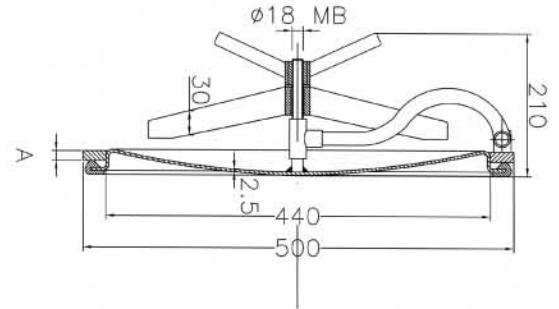
Portella ovale tipo "succhi di frutta" in acciaio AISI 304 o AISI 316 - apertura interna - telaio di piatto inox luce utile di passaggio mm. 440 x 310

Pressione massima di esercizio: 3,2 BAR

Working pressure: 3,2 BAR

(a richiesta raggiatura per vari diametri di serbatoi)

Ø MINIMO SERBATOIO 1300 - MINIMUM Ø 1300 FOR TANK



A
30x10
30x12

Art. A 4E



Oval shaped manhole door type "fruit juice" in AISI 304 or AISI 316 stainless steel - inward opening - frame fabricated in flat stainless steel 30 x 12 mm. H 80x3 mm. - access 440 x 340 mm.

Ovales Mannloch aus Edelstahl W.Nr. 1.4301 - 1.4401 für "Fruchtsäfte" Deckel schwenkbar nach innen und aussen - Flachring aus rostfreiem Flachstahl 30x12 mm - H 80x3 mm - lichte Weite 440 x 340.

Porte de cuve ovale tipe "jus de fruit" en inox AISI 304 ou AISI 316 - ouverture intérieure - cadre en plat inox 30x12 mm - H 80x3 mm - passage utile mm. 440 x 340.

Boca oval tipo "zumos de fruta" de acero inoxidable AISI 304 o AISI 316 - apertura interna - marco inoxidable 30x12 mm H y 80x3 mm. Luz útil de pasaje 440x340 mm.

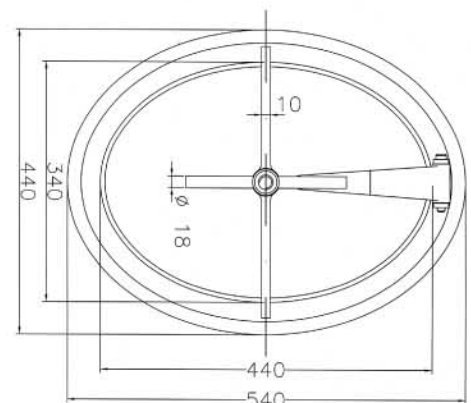
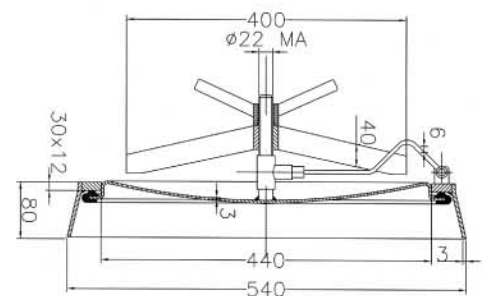
Portella ovale tipo "succhi di frutta" in acciaio AISI 304 o AISI 316 - apertura interna - telaio di piatto inox mm. 30 x 12 Hmm. 80 x 3. Luce utile di passaggio mm. 440 x 340

Pressione massima di esercizio: 3,2 BAR

Working pressure: 3,2 BAR

H speciale su richiesta/special H on request

H massima telaio mm. 160/max H of the frame mm. 160



Portella ovale tipo "succhi di frutta" in acciaio AISI 304 o AISI 316 - apertura interna - telaio di piatto inox mm. 30 x 12 Hmm. 80 x 3. Luce utile di passaggio mm. 440 x 310

Art. A 5E

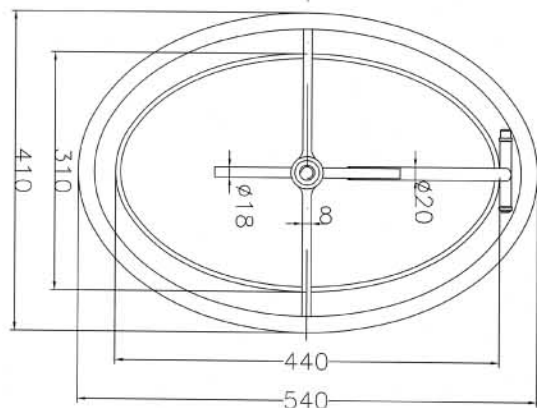
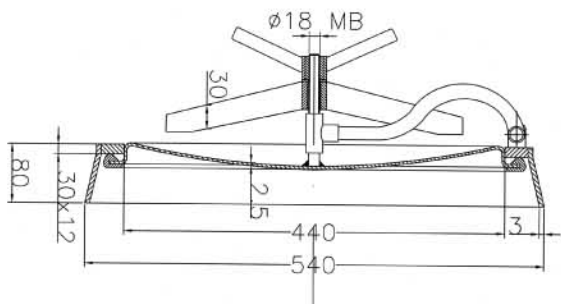


Pressione massima di esercizio: 3,2 BAR

Working pressure: 3,2 BAR

H speciale su richiesta/special H on request

H massima telaio mm. 120/max H of the frame mm. 120



Oval shaped manhole door type "fruit juice" in AISI 304 or AISI 316 stainless steel - inward opening - frame fabricated in flat stainless steel 30 x 12 mm - H 80x3 mm. - access 440 x 310 mm.

Ovales Mannloch aus Edelstahl W.Nr. 1.4301 - 1.4401 für "Fruchtsäfte" Deckel schwenkbar nach innen und aussen - Flachring aus rostfreiem Flachstahl 30x12 mm - H 80x3 mm - lichte Weite 440 x 310.

Porte de cuve ovale tipe "jus de fruit" en inox AISI 304 ou AISI 316 - ouverture intérieure - cadre en plat inox 30x12 mm - H 80x3 mm - passage utile mm. 440 x 310.

Boca oval tipo "zumos de fruta" de acero inoxidable AISI 304 o AISI 316 - apertura interna - marco inoxidable 30x12 mm H y 80x3 mm. Luz útil de pasaje 440x310 mm.

Portella rettangolare per vinificatori in acciaio inox AISI 304 o AISI 316 - telaio di piatto inox o ferro - apertura esterna verticale - luce utile di passaggio mm. 530x410.

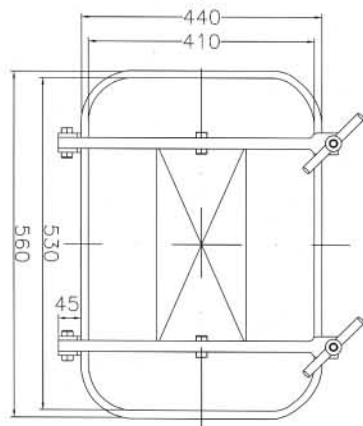
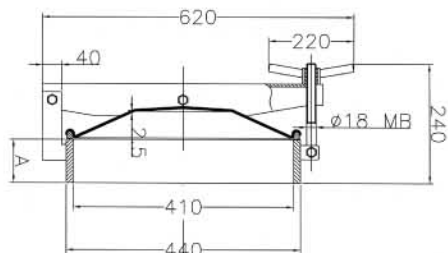
Art. B 2E



Pressione massima di esercizio: 1,0 BAR

Working pressure: 1,0 BAR

H speciale su richiesta con quantitativi minimi
special H on request with minimum quantities



A
60x8
60x10
60x12
80x10
100x10

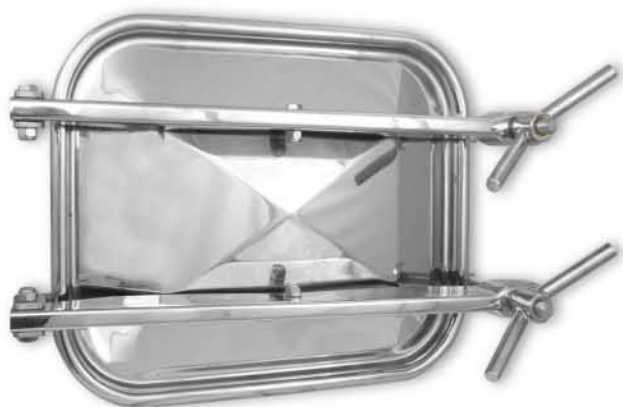


Rectangular manhole door for winemakers in AISI 304 or AISI 316 stainless steel - frame in flat stainless steel or iron - vertical outward opening access 530 x 410 mm.

Rechteckiges Mannloch aus Edelstahl W.Nr. 1.4301 - 1.4401 Einschweißrahmen aus rostfreiem Flachstahl Öffnung nach aussen - lichte Weite 530 x 410 mm.

Porte de cuve rectangulaire pour vinification en inox AISI 304 ou AISI 316 - cadre en plat inox au acier - ouverture verticale extérieure - passage utile mm. 530 x 410.

Boca rectangular para vinificación de acero inoxidable AISI 304 o AISI 316 - marco inoxidable o hierro - apertura externa vertical - luz útil de pasaje 530x410 mm.

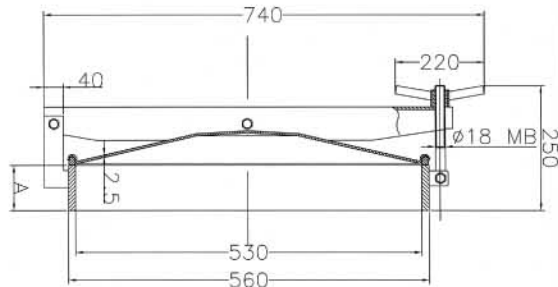


Portella rettangolare per vinificatori in acciaio inox AISI 304 o AISI 316 - telaio di piatto inox o ferro - apertura esterna orizzontale - luce utile di passaggio mm. 530x410.

Pressione massima di esercizio: 1,0 BAR

Working pressure: 1,0 BAR

H speciale su richiesta con quantitativi minimi
special H on request with minimum quantities

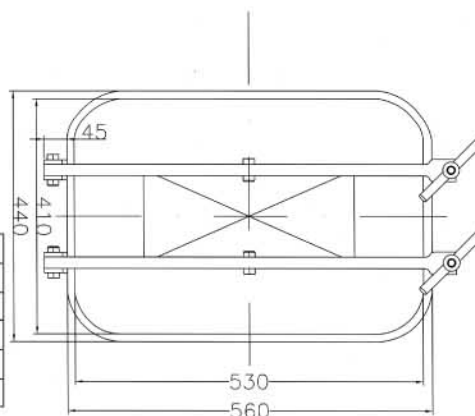


Rectangular manhole door for winemakers in AISI 304 or AISI 316 stainless steel - frame in flat stainless steel or iron - horizontal outward opening - access 530 x 410 mm.

Rechteckiges Mannloch aus Edelstahl W.Nr. 1.4301 - 1.4401 für Gärbehälter. Einschweisrahmen aus rostfreiem Flachstahl. Öffnung nach aussen - lichte Weite 530 x 410 mm.

Porte de cuve rectangulaire pour vinification en inox AISI 304 ou AISI 316 - cadre en plat inox ou acier - ouverture horizontale vers l'extérieure - passage utile mm. 530 x 410.

Boca rectangular para vinificaci3n de acero inoxidable AISI 304 o AISI 316 - marco inoxidable o hierro - apertura externa horizontal - luz 3til de pasaje 530x410 mm.



A
60x8
60x10
60X12
80x10
100X10

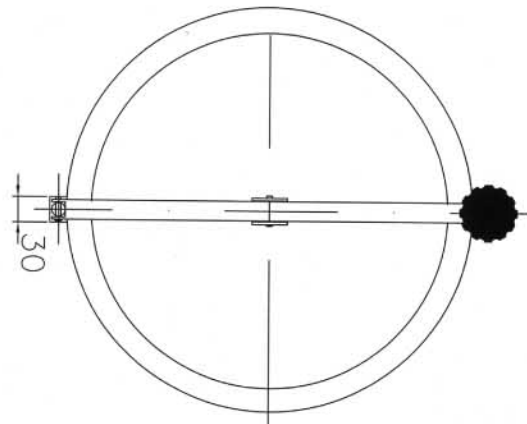
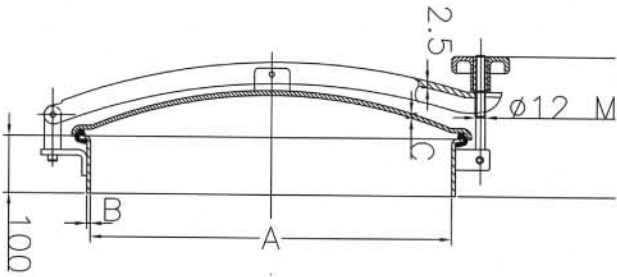
Chiusino superiore tipo "asettico" in acciaio AISI 304/L o
AISI 316/L

luce utile di passaggio mm. 200 - 300 - 420 - 460 - 500 - 600

Pressione massima di esercizio: 0,1 BAR

Working pressure: 0,1 BAR

Art. D 22E



A	∅ 200	∅ 300	∅ 420	∅ 460	∅ 500	∅ 600
B	2,0	2,0	2,0	2,0	2,0	2,0
C	2,0	2,0	1,5	1,5	1,5	2,0

REV. 11/07

Upper lid "aseptic" in AISI 304/L or AISI 316/L stainless steel
access 200 - 300 - 420 - 460 - 500 - 600 mm.

Domdeckel aus Edelstahl W.Nr. 1.4301 - 1.4401, für sterile Lagerungen
lichte Weite 200 - 300 - 420 - 460 - 500 - 600 mm.

Trappe supérieure type "aseptique" en inox AISI 304/L ou AISI 316/L
passage mm. 200 - 300 - 420 - 460 - 500 - 600

Domo superior tipo "aséptico" de acero inoxidable AISI 304/L o AISI 316/L
luz útil de pasaje 200 - 300 - 420 - 460 - 500 - 600 mm.

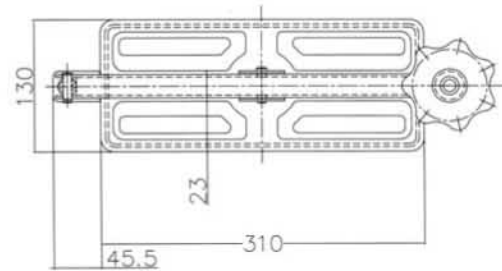
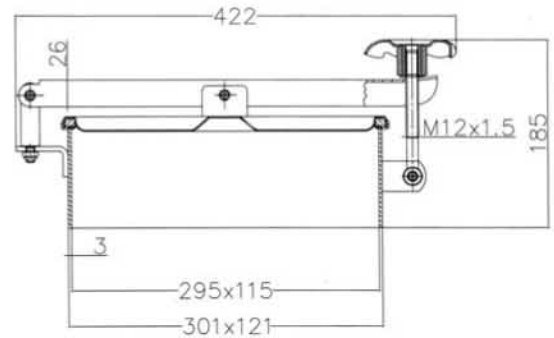
Art. D 27E



Chiusino superiore in acciaio inox AISI 304 o AISI 316
Luce utile di passaggio mm. 295 x 115

Pressione massima di esercizio: 0,02 BAR
Working pressure: 0,02 BAR

H speciale su richiesta / Special H on request



Upper lid "aseptic" in AISI 304/L or AISI 316/L stainless steel
access 295 x 115

Domdeckel aus Edelstahl W. Nr. 1.4301 - 1.4401 für sterile Lagerungen
lichte Weite 295 x 115 mm.

Trappe supérieure tipe "aseptique" en inox AISI 304/L ou AISI 316/L
passage utile mm. 295 x 115.

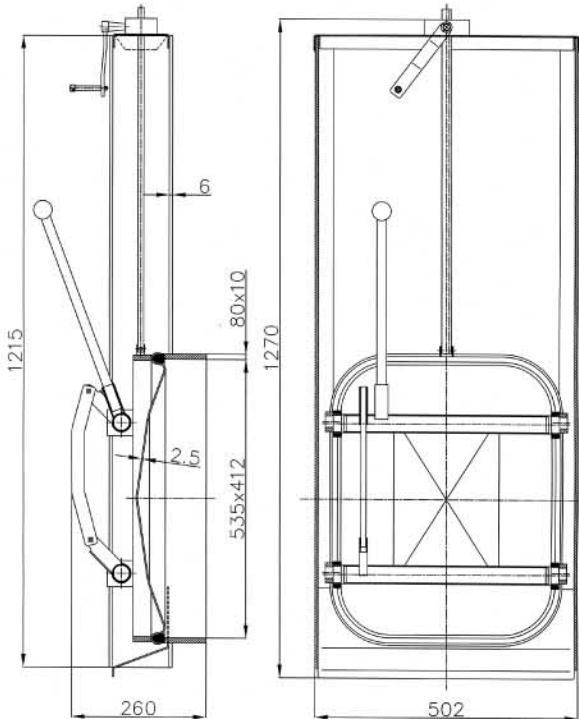
Domo superior tipo "aséptico" de acero inoxidable AISI 304/L o AISI 316/L
luz útil de pasaje 295 x 115 mm.

Portella rettangolare in acciaio AISI 304/L - AISI 316/L
 apertura verticale a ghigliottina - telaio di piatto inox
 80 x 10 - luce utile di passaggio mm. 530 x 410

Pressione massima di esercizio: 0,8 BAR
 Working pressure: 0,8 BAR
 Applicazione a cremagliera



Art. **G1E** 530 X 410



Rectangular manhole door in AISI 304/L or AISI 316/L stainless steel
 frame in flat stainless steel - vertical guillotine opening - access 530 x 410 mm.
 COGWHEEL APPLICATIONS

Rechteckiges Mannloch aus Edelstahl W. Nr. 14301 - 14401 Einschweisrahmen aus
 rostfreiem Flachstahl Oeffnung nach guillotine - lichte Weite 530 x 410.
 ZAHNRADÄHNLICHE ANWENDUNG

Porte de cuve rectangulaire en inox AISI 304/L ou AISI 316/L - cadre en plate inox -
 ouverture verticale a guillotine - passage utile mm. 530 x 410.
 APPLICATION A CREMAILIERE

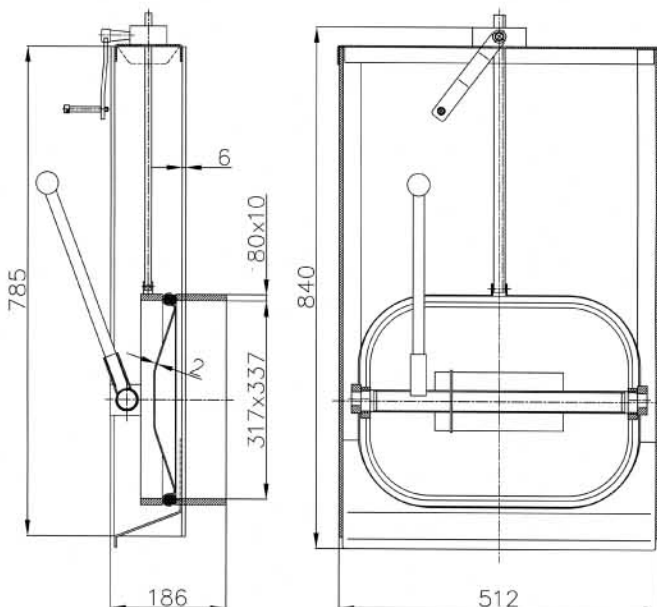
Boca rectangular para vinificaci3n de acero inoxidable AISI 304/L - AISI 316/L - marco
 inoxidable - apertura vertical a guillotina - luz 3til de pasaje 530 x 410.
 APLICACION A CREMALLERA

Portella rettangolare in acciaio AISI 304/L - AISI 316/L
 apertura verticale a ghigliottina - telaio di piatto inox
 80 x 10 - luce utile di passaggio mm. 310 x 420

Pressione massima di esercizio: 0,8 BAR
 Working pressure: 0,8 BAR
 Applicazione a cremagliera



Art. **G4E** 310 X 420



Rectangular manhole door in AISI 304/L or AISI 316/L stainless steel
 frame in flat stainless steel - vertical guillotine opening - access 310 x 420 mm.
 COGWHEEL APPLICATIONS

Rechteckiges Mannloch aus Edelstahl W. Nr. 14301 - 14401 Einschweisrahmen aus
 rostfreiem Flachstahl Oeffnung nach guillotine - lichte Weite 310 x 420.
 ZAHNRADÄHNLICHE ANWENDUNG

Porte de cuve rectangulaire en inox AISI 304/L ou AISI 316/L - cadre en plate inox -
 ouverture verticale a guillotine - passage utile mm. 310 x 420.
 APPLICATION A CREMAILIERE

Boca rectangular para vinificaci3n de acero inoxidable AISI 304/L - AISI 316/L - marco
 inoxidable - apertura vertical a guillotina - luz 3til de pasaje 310 x 420.
 APLICACION A CREMALLERA